

Montage und Gebrauchsanleitung für die Anhängerkupplung für den Subaru Impreza III (5D) (GH) (außer WRX) (2007 – 2012)

Katalognummer S-372

Die Montage

Die Anhängerkupplung **S-372** besteht aus folgenden Teilen:

1. Gestell -1 Stück
2. Kugel - 1 Stück
3. Steckdosenhalterung - 1 Stück
4. Rechter Winkel - 1 Stück
5. Linker Winkel - 1 Stück
6. Unterlegscheibe Ø18/ Ø11x6 - 2 Stück
7. Unterlegscheibe Ø30/ Ø10,5 x3 - 6 Stück
8. Unterlegscheibe 30x30x5/Ø10,5 – 4 Stück
9. Schraube M10x35 (PN/M-82105) - 4 Stück
10. Schraube M12x35 (PN/M-82105) - 2 Stück
11. Schraube M12x65 (PN/M-82101) - 2 Stück
12. Federring Ø10,2 - 4 Stück
13. Federring Ø12,2 – 14 Stück
14. Runde Unterlegscheibe Ø13,0 - 4 Stück
15. Mutter M12 – 2 Stück

Um die Anhängerkupplung S-372 richtig zu montieren ist folgende Beschreibung einzuhalten:

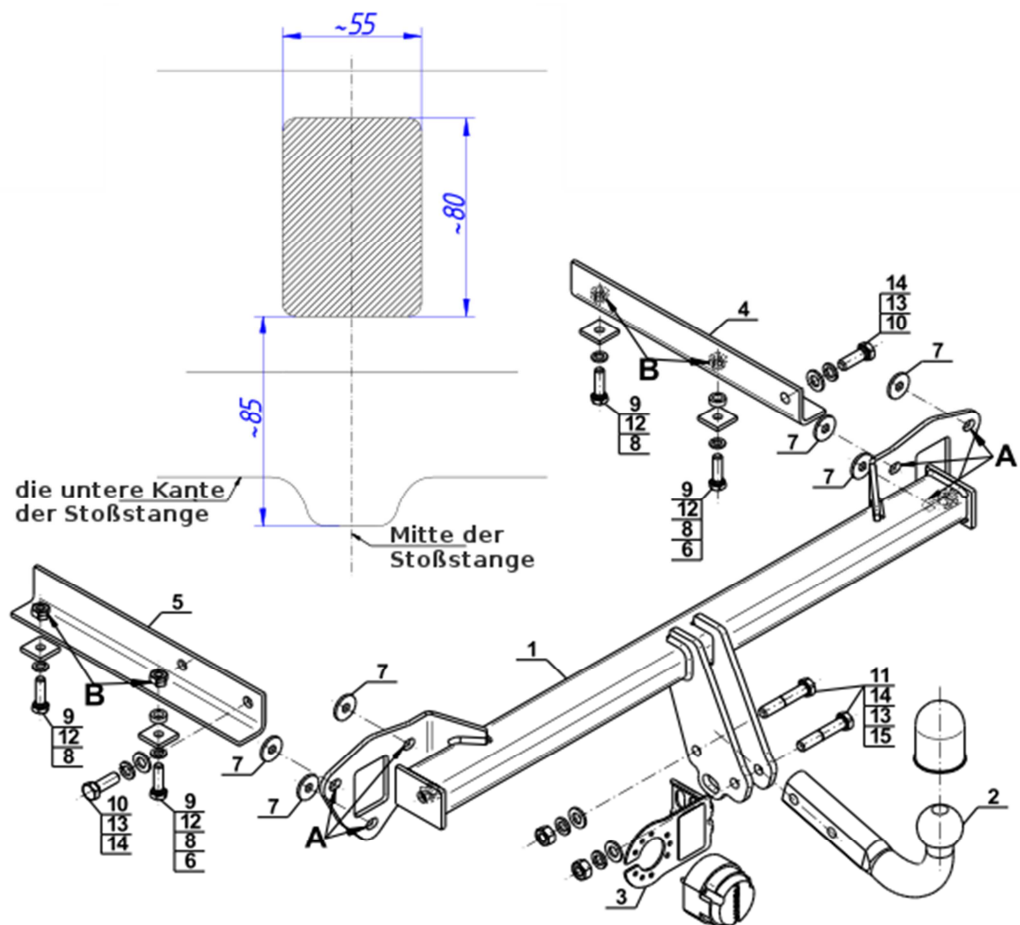
1. Die Montage der Anhängerkupplung erfordert die Demontage und einen Anschnitt der hinteren Stoßstange.
2. Die hintere Stoßstange mit der Verstärkung demontieren (die Verstärkung wird nicht wieder montiert).
3. Das Gestell (1) an den hinteren Karosseriestreifen anlegen und mit den Rundunterlegscheiben Ø30/Ø10,5 (7) und in den Punkten (A) mit den vom Werk vorhandenen Muttern festschrauben.
4. Die Winkel (4, 5) in die Längsträger hineinschieben und in den Punkten B mit den Schrauben M10x35 (9), zusammen mit den Federringen Ø10,2 (12), den Rundunterlegscheiben 30x30x5/Ø10,5 (8) und mit den Unterlegscheiben Ø18/ Ø11x6 (6) anschrauben.

5. Das Gestell (1) zusammen mit Winkel (4,5) mit den Schrauben M12x35 (10) zusammen mit den Federringen Ø12,2 (13) und mit den Rundunterlegscheiben Ø13,0 (14) festschrauben.
6. Die hintere Stoßstange wieder einbauen nach dem Anschnitt so wie auf der Zeichnung.
7. An das Gestell (1) die Kugel (2) und die Steckdosenhalterung (3), mit den Schrauben M12x65 (11), zusammen mit den runden Unterlegscheiben Ø13,0 (14), den Federringen Ø12,2 (13) und den Muttern M12 (15) anschrauben.

Die Einhaltung vorliegender Gebrauchsanleitung versichert richtige Montage und Nutzung der Anhängerkupplung S-372.

Vorsicht: Schraubenverbindungen nach 1000 Km überprüfen. Die Kupplungskugel immer sauber halten und mit dem Schmierstoff schmieren. Die Kugelschutzkappe benutzen. Bei Beschädigung darf die Anhängerkupplung **S-372** nicht weiter benutzt werden. **Eine Reparatur der beschädigten Anhängerkupplung ist nicht möglich.** Bei Nichtbefolgung der Montageanleitung und unsachgemäßer Nutzung übernimmt der Hersteller **keine Verantwortung** für entstehende Schäden.

Das Montageschema:



S-372

Achtung:

Im Preis der Anhängerkupplung ist kein Elektrosatz enthalten.

Die Anhängerkupplung muss nicht beim TÜV vorgeführt werden, da diese mit dem Zeichen e20 ausgezeichnet ist, es sei denn, dass aktuelle Vorschriften es anders bestimmen. Diese Montageanleitung dient als ABE und muss mit den Fahrzeugpapieren mitgeführt werden.