

## Montage und Gebrauchsanleitung für die Anhängerkupplung für den Ssangyong Actyon Sports (2/4WD) (2008 - 2012).

### Katalognummer S-458

Die Montage

Die Anhängerkupplung S-458 besteht aus:

1. Gestell	-1 Stück
2. Kugel (CH-003.01)	- 1 Stück
3. Steckdosenhalterung	- 1 Stück
4. Verbindungsstück	- 2 Stück
5. Rechte Stütze	- 1 Stück
6. Linke Stütze	- 1 Stück
7. Hülse $\varnothing 21,3/\varnothing 16,7 \times 83$	- 2 Stück
8. Unterlegscheibe $40 \times 5 \times 40/\varnothing 13$	- 2 Stück
9. Schraube M12x30 (PN/M-82105)	- 1 Stück
10. Schraube M12x40 (PN/M-82105)	- 6 Stück
11. Schraube M12x130 (PN/M-82101)	- 2 Stück
12. Schraube M16x50 (PN/M-82105)	- 2 Stück
13. Federring $\varnothing 12,2$	- 9 Stück
14. Federring $\varnothing 16,3$	- 2 Stück
15. Unterlegscheibe $\varnothing 13,0$	- 9 Stück
16. Unterlegscheibe $\varnothing 17,0$	- 2 Stück
17. Mutter M12	- 5 Stück
18. Mutter M16	- 2 Stück

Um die Anhängerkupplung S-458 richtig zu montieren ist folgende Beschreibung einzuhalten:

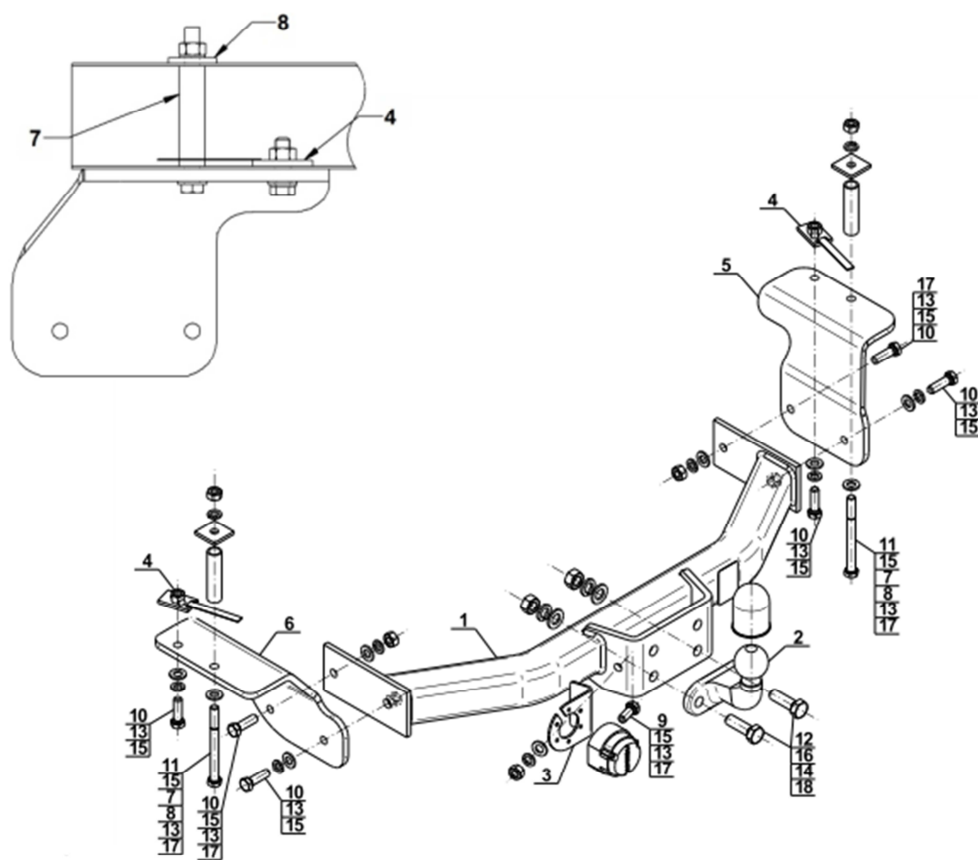
1. Die Montage der Anhängerkupplung erfordert weder die Demontage noch einen Anschnitt der hinteren Stoßstange.
2. An untere Seite der Längsträger die rechte Stütze (5) und die linke Stütze (6) anlegen und mit den Schrauben M12x130 (11) und M12x40 (10) zusammen mit den Hülsen  $\varnothing 21,3/\varnothing 16,7 \times 83$  (7), mit den Unterlegscheiben (8), mit den Unterlegscheiben  $\varnothing 13,0$  (15), mit den Federringen  $\varnothing 12,2$  (13) und mit den Muttern M12(17) und mit Verbindungsstück (4) nach Schema verschrauben.

3. Zwischen die Stützen (5, 6) das Gestell (1) anlegen und mit den Schrauben M12x40 (10), mit den Unterlegscheiben  $\varnothing 13,0$  (15), mit den Federringen  $\varnothing 12,2$  (13) und mit den Muttern M12 (17) verschrauben.
4. An das Gestell (1) die Steckdosenhalterung (3) mit den Schrauben M12x30 (9) zusammen mit den Unterlegscheiben  $\varnothing 13,0$  (15), mit den Federringen  $\varnothing 12,2$  (13) und mit den Muttern M12 (17) anschrauben.
5. Die Kugel (2) an das Gestell (1) mit den Schrauben M16x50(12), mit den Unterlegscheiben  $\varnothing 17,0$  (16), mit den Federringen  $\varnothing 16,3$  (14) und mit den Muttern M16(18) einbauen.

Die Einhaltung vorliegender Gebrauchsanleitung versichert richtige Montage und Nutzung der Anhängerkupplung S-458.
--

Nach 1000km sind die Schraubverbindungen nachzuprüfen. Die Kugel ist sauber einzuhalten und mit Schmierfett einzuschmieren. Eine Kugelschutz ist zu verwenden. Alle mechanischen Beschädigungen der Anhängerkupplung S-458 schließen weitere Nutzung aus. Die beschädigte Anhängerkupplung ist nicht reparierbar. Sollte die Art der Montage nicht eingehalten oder falsch genutzt werden, haftet der Hersteller für entstandenen Schaden nicht.

Montageschema:



S-458