

INSTRUCTION DE MONTAGE ET DE L'EXPLOITATION DU DISPOSITIF D'ATTELAGE À BOULE: Renault Koleos

(09/2008 -09/2011) (09/2011-) N° de cat. R-066

DESTINATION Le dispositif d'attelage à boule **R-066** de voiture : **Renault Koleos** est destiné à tirer des remorques. Ce dispositif possède le Certificat d'Homologation actuel qui donne le droit à designer le produit avec le marque d'homologation **E20**.

CONDITIONS D'INSTALLATION Le dispositif d'attelage à boule **R-066** peut être utilisé et exploiter par un voiture qui a les éléments de carrosserie en état technique correct. L'attelage doit être monté et exploité dans une voiture en accord avec cette instruction. Toutes les vis et les écrous qui sont dans l'attelage à boule doivent être vissés avec les couples de serrage de valeurs donné dans la table ci-dessous (pour les vis de la classe 8.8) :

M8 - 25 (Nm) M10 - 50 (Nm)	M12 - 85 (Nm) M16 - 200 (Nm)
---	---

CONDITIONS D'EXPLOITATION Le dispositif d'attelage à boule **R-066** a une plaque signalétique qui définit le chargement correct et sûr d'attelage c'est-à-dire :

Type: R-066 A50-X E20 55R-01 3125 D = 10,5 kN S = 100 kg R = 2000 kg	Le dispositif d'attelage à boule de voiture : Renault Koleos La classe de dispositif d'attelage à boule. (l'appareil embrayé) N° de certificat d'homologation d'attelage à boule La puissance théorique de référence qui agit sur le dispositif d'attelage à boule. Pression max autorisée sur la boule d'attelage. Le chargement max acceptable de la remorque.
---	--

La formule pour calculer la puissance D :

$$D = gx \frac{T \times R}{T + R} \text{ kN}$$

T – la masse maximum techniquement admissible en tonnes d'un véhicule (aussi de remorqueur) qui tire ensemble, s'il y en a, le chargement vertical d'une remorque avec l'essieu central.

R – la masse maximum techniquement admissible, en tonnes, d'une remorque avec un timon mobile verticalement ou la semi-remorque.

g – l'accélération de la pesanteur (accepté comme $9,81 \text{ m/s}^2$)

Pendant l'exploitation, chacun des éléments du dispositif d'attelage à boule devraient être pris isolément, maintenus dans l'état technique propre et protégés contre la corrosion. Pendant le remorquage, la remorque doit être jointe avec une jointure supplémentaire, élastique qui a l'endurance approprié (le câblé, la chaîne). En exploitant d'attelage à boule, il faut contrôler périodiquement les liaisons des vis, et en cas du desserrage des écrous il faut les visser.

MONTAGE

Le dispositif d'attelage à boule **R-066** de voiture **Renault Koleos** consiste en éléments suivantes :

1. Poutre principale	- 1 pièce
2. Boule	- 1 pièce
3. Support avec l'écrou M12	- 2 pièces
4. Support droit	- 1 pièce
5. Support gauche	- 1 pièce
6. Plat	- 1 pièce
7. Rondelle	- 1 pièce
8. Support de prise électrique	- 1 pièce
9. Rondelle spéciale Ø30/ Ø10,5x3	- 13 pièces
10. Vis M10x1,25x35	- 1 pièce
11. Vis M10x35	- 9 pièces
12. Vis M12x65	- 2 pièces
13. Rondelle élastique Ø10,2	- 10 pièces
14. Rondelle élastique Ø12,2	- 2 pièces
15. Rondelle ronde Ø13,0	- 2 pièces
16. Ecrou M10	- 3 pièces
17. Ecrou M12	- 2 pièces

Pour monter le dispositif d'attelage à boule **R-066**, il faut suivre la notice au-dessous:

1. Le montage du dispositif d'attelage à boule **ne nécessite pas** la coupure du pare-chocs arrière mais il nécessite son démontage.
2. Démontez le pare-chocs arrière avec le renforcement (le renforcement ne sera pas réutilisé)
3. Retirez du longeron l'anneau de remorquage (ne sera pas réutilisé).
4. Baissez le pot d'échappement.
5. Retirez la masse de conservation des longerons aux lieux de montage d'attelage.

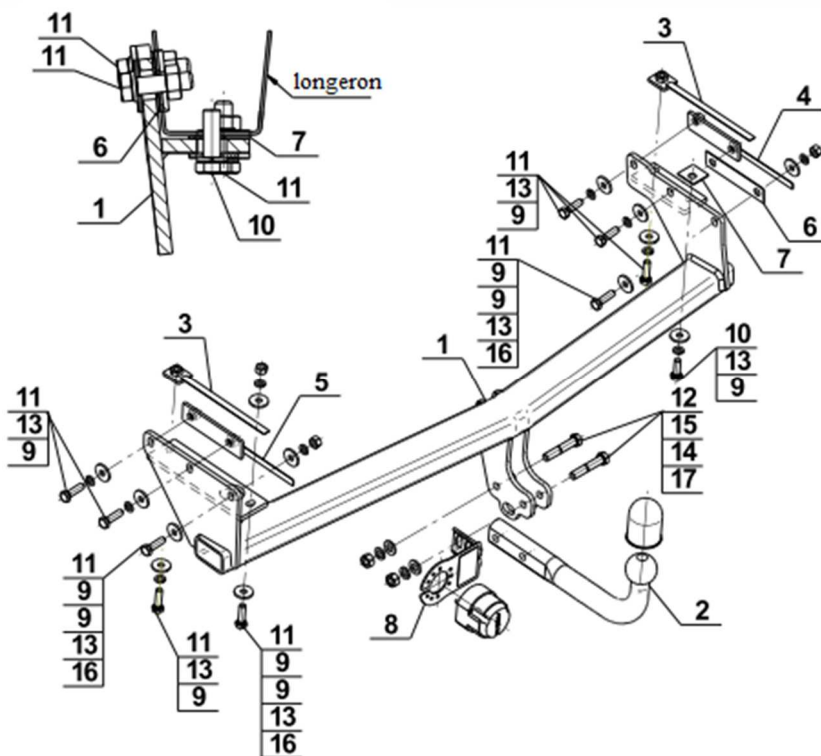
6. Glisser les supports (3, 4, 5) à l'intérieur de longerons, puis attacher la poutre (1) au longeron avec le plat (6), la rondelle (7), et serrer en utilisant les vis M10x35 (11) et M10x1,25 x 30 (10) avec les rondelles élastique 10,2 (13), des rondelles 30/10,5x3 (9) et des écrous M10 (16) (selon le schéma).
7. Installer à nouveau le renforcement et le pare-chocs et accrocher le pot d'échappement.
8. Mettre la boule (2) et le support de prise électrique (8) à la poutre principale (1) à l'aide des vis M12x65 (12) avec des rondelles rondes 13,0 (15), rondelles élastiques 12,2 (14) et des écrous M12 (17).

La mise en pratique de cette instruction assure le montage et l'exploitation correcte de l'attelage à boule R-066.

Après le montage du dispositif d'attelage à boule **R-066**, il faut obtenir l'inscription dans le **certificat d'immatriculation de véhicule**.

ATTENTION : Tous les dégâts mécaniques du dispositif d'attelage à boule **R-066** excluent son exploitation suivante. **Il ne faut pas** le réparer si le dispositif est avarié. Le producteur **ne prend pas la responsabilité** pour les dégâts qui ont été créé pendant l'utilisation impropre de la notice de montage donné ou si la notice n'était pas respectée.

SCHÉMA DU MONTAGE :



ATTENTION :

Le faisceau électrique n'est pas inclus dans le prix.